

Con Recursos Humanos Sage Despachos, podrá mejorar la Gestión Laboral ofreciendo a sus clientes un servicio integral de administración del personal.



Algunas de sus funcionalidades más relevantes son:

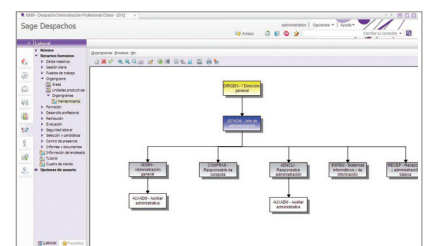
- Inventario completo del personal
- Amplia definición de Puestos de Trabajo (DPT): Funciones competencias, Perfil del puesto, Recursos y equipamientos,...
- Amplia opción de sistemas para la valoración de los puestos de trabajo.
- Elaboración gráfica de organigramas de empresa
- Seguimiento y evolución profesional de los empleados.
- Gestión de Ausencias laborales, ya sean retribuidas o no.
- Múltiples informes de gestión laboral: pirámides, estadísticas o distribución de empleados entre otros.

Junto con Nómina Sage Despachos configura una completa solución de Gestión Laboral, tanto para la administración de personas como para su seguimiento (evaluaciones de rendimiento, formación, etc.)

Y además incluye...

Además incluye los siguientes módulos que le permiten hacer un seguimiento exhaustivo y del crecimiento profesional de los empleados:

- **Módulo de Formación** que permite detectar las necesidades formativas y gestionar planes y cursos de formación.
- **Módulo de Desarrollo Profesional** que incluye funcionalidades de con las que concretar planes y mapas de carrera profesional de sus empleados.
- **Módulo de Evaluación de Rendimiento.** Permite, mediante potentes herramientas, evaluar el rendimiento de los trabajadores. Confeccione los métodos y evalúe por puestos o por los propios empleados.
- **Módulo de Retribución** con el que podrá elaborar comparativas de equidad salarial interna.
- **Módulo de Selección** para poder realizar procesos de selección y potentes búsquedas de candidatos internos en la empresa o externos.
- **Módulo de Seguridad Laboral.** Gestione riesgos y Factores de Riesgo. Control de los EPI's Generación y seguimiento de las evaluaciones de riesgos laborales.



Más información: despachos.es@sage.com / www.sage.es/asesoriasydespachos/modulossagedespachos
o contacta con nosotros en el 900 920 016