

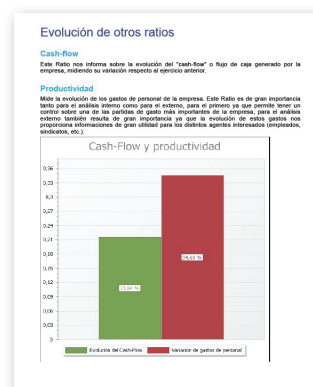
Módulo integrado en Sage Despachos con el que podrá solicitar un Informe económico – financiero de los clientes de su Despacho a través de los datos de sus balances.



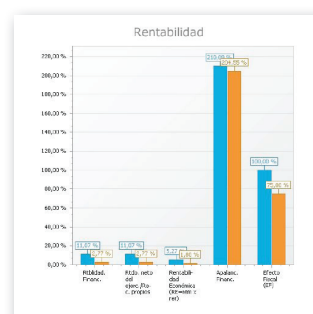
Podrá realizar informes que incluirán información y gráficos sobre los más importantes ratios económicos y financieros que permitirán medir la situación y salud económica de sus clientes y así poder tomar las mejores decisiones para su cliente.

Principales características:

- Posibilidad de emitir un completo informe de la situación económico – financiera de cada uno de sus clientes para que pueda ver la situación actual de la misma o ver su evolución en relación al año anterior.
- La descarga del informe podrá realizarse en formato DOC y PDF.
- Tendrá la posibilidad de incluir comentarios y personalizar sobre el propio informe, para introducir anotaciones sobre los distintos indicadores y gráficos que aparecen.
- Facilita la navegación por cualquiera de los análisis y permite profundizar desde vistas genéricas a muy detalladas, consiguiendo ampliar la información y evaluar mejor lo sucedido en cualquiera de las áreas de su negocio.
- Dispondrá de información actualizada y vital para sus clientes, destacando entre otros:
 - El nivel de rentabilidad actual de sus negocios.
 - El nivel de solvencia.
 - El nivel de liquidez.
 - Cuál es el periodo actual de cobro y su evolución respecto al anterior ejercicio.
 - Capacidad Actual de la tesorería para atender gastos de funcionamiento de sus negocios.
 - Evolución de la rentabilidad.
 - Cuáles son los principales costes.
 - Cuál es el coste personal.
 - Evolución del Cash-flow.
 - Y muchos más...



- Además, el informe contiene información relevante que puede ser muy útil en:
 - Solicitud de préstamos o créditos bancarios.
 - Solicitud de subvenciones.
 - Informes para accionistas o socios.
 - Reuniones periódicas de dirección.
 - Etc.
- Podrá utilizar estos informes para enviarlos a sus clientes, como informe final del trimestre, semestre o anual, junto con la información de los impuestos.



Para más información:

902 63 60 06

comercial.despachos.es@sage.com

www.sage.es/despachosprofesionales

• La información que se reflejará en los informes será el siguiente:
Magnitudes básicas.

- Indicadores clave.
 - Resumen de datos económico - financieros.
 - Balance de situación.
 - Balance de Pérdidas y Ganancias.
 - Capital financiero.
 - Principales costes.
 - Empleo y costes de personal.
 - Capital de trabajo neto.
 - Evolución de otros ratios.
- Este módulo es ideal para los responsables de departamentos financieros, así como para Asesorías y Despachos Profesionales.

Además recuerde que...

- Puede acceder al servicio o al informe desde cualquier lugar y desde cualquier PC que disponga de conexión a internet.
- No hay límite de empresas con las que poder emitir el informe.
- El informe podrá descargarlo en formato DOC y PDF, pudiendo incluir los comentarios que considere oportunos.
- Puede suscribirse a este módulo por un periodo de 12 meses y elegir el número de informes que necesite.
- Para hacer uso de este módulo no necesita instalar nada, al ser un servicio web.

Para más información:

902 63 60 06
comercial.despachos.es@sage.com
www.sage.es/despachosprofesionales